



MATERIALE
Acciaio temprato e brunito.

CARATTERISTICHE E APPLICAZIONI

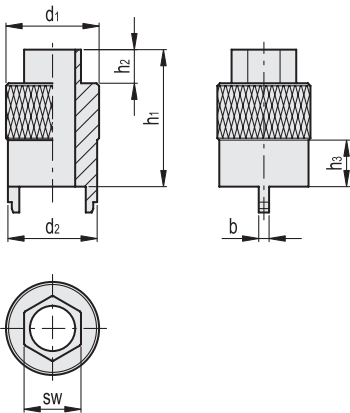
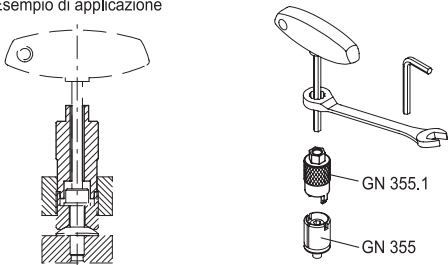
Gli attrezzi di montaggio GN 355.1 vengono utilizzati per la regolazione degli elementi di livellamento GN 355 (vedi pag. 880), solitamente in abbinamento ad una chiave a tubo per il serraggio della vite a testa cilindrica con cava esagonale dell'elemento.

Per facilitare la regolazione, l'estremità superiore dell'attrezzo ha una testa esagonale esterna che viene utilizzata per il serraggio.

Utilizzare lo strumento di montaggio per la regolazione del posizionamento del corpo dell'elemento di livellamento e avvitare la vite fino ad ottenere la posizione desiderata, quindi serrare per il fissaggio dell'elemento di livellamento.



Esempio di applicazione



Codice	Descrizione	d1	d2	h1	h2	h3	b	sw	Coppia max. [Nm]	
GN.21351	GN 355.1-12	12	11	35	7	6	2	8	20	22
GN.21353	GN 355.1-18	18	17	39	8	9	2	11	50	57
GN.21355	GN 355.1-24	24	22.5	43	9	12	4	13	75	68
GN.21357	GN 355.1-30	30	28.5	48	11	15	4	17	100	155
GN.21359	GN 355.1-36	36	34.5	53	13	18	4	22	150	255

